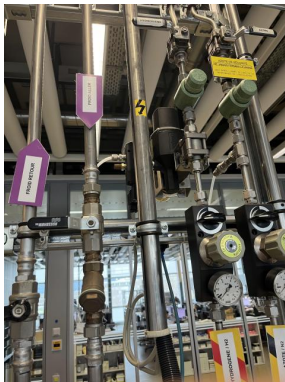


## SOLO 322 10 100

**Typ : Offen**  
**Hersteller : SOLO**  
**Modell : 322 10 100**  
**Baujahr : 2008**  
**Serien Nr : 9049**  
**Lager Nr : 10514**



Ofen zur Wärmebehandlung von Präzisionsteilen in einer Atmosphäre auf Wasserstoffbasis (Durchlaufofen)

### TECHNISCHE DATEN

- Spannung : 3 x 400 [V]  
- Frequenz : 50 [Hz]

### MECHANISCHE DATEN

- Max. Temperatur : 1150 [°C]  
- Band Breite : 100 [mm]  
- Nutzbare Kanal Höhe : 55 [mm]  
- Heizdistanz : 1000 [mm]  
- Kühlungsabstand : 1800 [mm]