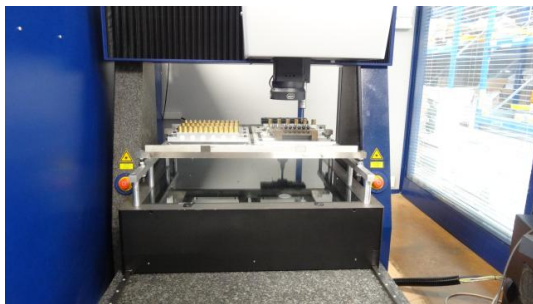


WERTH ScopeCheck 400/500/350/FB/DZ 3D CNC

**Typ : Dreidimensional Koordinaten-
 Messgeräte**
Hersteller : WERTH
**Modell : ScopeCheck 400/500/350/FB/DZ
 3D CNC**
Baujahr : 2017
Serien Nr : 17-00544
Lager Nr : T14018



TECHNISCHE DATEN

- Messkapazität (X x Y x Z) : 400 x 500 x 350 [mm]
- zulässige Belastung des Tisches : 50 [kg]
- Nutzungsbedingungen :
- * relative Luftfeuchtigkeit : 40 - 70 [%]
- * Temperatur : 10 - 35 [°C]

ELEKTRISCHE VERSORGUNG

- Versorgungsspannung : 230 [V]
- Max. Leistung : 600 [VA]
- Frequenz : 48 - 62 [Hz]

ABMESSUNGEN

- Raumbedarf : 1.460 x 1.015 [mm]
- Höhe der Maschine : 2.135 [mm]
- Gewicht der Maschine : 1.200 [kg]